



***Touch it!***  
***Touch Panel Family***  
***mit Movicon Real Flexible***

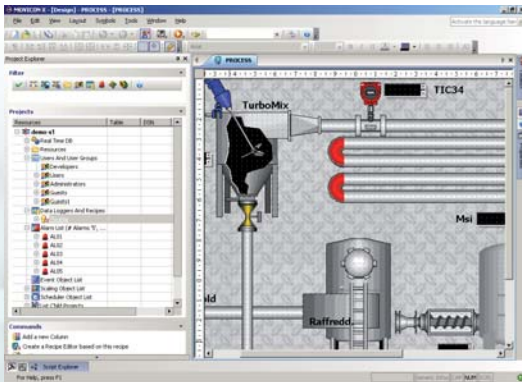
## Movicon11.2 Editor:

### Investitionssicherheit

durchgängige Projektierung von von Windows<sup>®</sup> Embedded CE bis Windows<sup>®</sup> 7 (Win32 C64).

### Zukunftssicherheit

völlig offene Projektarchitektur XML basierend, OPC XML DA Client und Server „OPC Konform getestet“, neue Firewall freundliche Netzwerktechnologie inklusive SOAP-Support.



### Offene Standards

wie Web Server, SMTP e-Mail Server, und RAS Services für Modem, SMS Versand, werden bereits ab Windows CE 5.0 zur Verfügung gestellt. SQL CE 3.0 Datenbank - unterstützt gleichzeitigen Zugriff mehrerer Benutzer.

### Zeitsparende

Automatisierte **Projekterstellung** mit dem Projekt Wizard. Dialoggeführtes Setup des gesamten Projekts mit automatischer Konfiguration der Alarm-Ereignis und Historien-Datenbank inklusive Alarm und Rezeptur-management.

### Einfache Bedienung

Intuitive Bedienoberfläche. In nur 3 Schritten kann jedes Element – Objekt oder jede Grafik per Drag & Drop in das Projekt eingefügt werden. Automatische Filter blenden ungültige Anweisungen aus.

### SVG

(Skalierbare Vektorgrafik), automatische Anpassung des Projekts an die grafische Zielhardware. Horizontale und vertikale Darstellung möglich.

**Grafische Elemente** bzw. Objekte können mit allen vererbten Attributen wie Variablen oder Ereignissen usw. in eigenen Bibliotheken für die weitere Verwendung angelegt werden.

**Mehrsprachiges Entwicklungswerkzeug**, 16 Bit Unicode Unterstützung für beliebige Online Sprachumschaltung in der Runtime Version.

### Hohe Sicherheit,

Durch umfassende Rechteverwaltung (FDA Konform), für die Zugangssicherung des Bedienpersonals. Bei Bedarf kann jeder Zugriff auf Windows Systemressourcen wie bsw. Task Manager usw. über die API Schnittstelle abgeschaltet werden.

Vorkonfigurierte und frei skalierbare Objekte für die Alarmverarbeitung, Rezepturverwaltung, Onlinedatenbank, Historiendatenbank, grafische 2D und 3D Diagramme usw. Datenübernahme für STEP7 von Siemens, OPC und CSV Dateien. Multi Treiber Interface mit 4 parallelen Treibern. Treiber für alle bekannten Hersteller und Feldbussysteme verfügbar.

Adaptierung für Diagnose und Parametereigenschaften. Multithreading VBA Interpreter mit direktem Zugriff auf alle internen und externen System / Projektressourcen integriert.

Strukturierte und verteilte Programmierung, Projekte können weitere Projekte enthalten für eine parallele Projektierung in ein gemeinsames Gesamtprojekt.

## Movicon11.2 Runtime

für Windows<sup>®</sup> CE 5.0 Core und Windows<sup>®</sup> Embedded CE 6.0

### Features:

- XML und Web Services-Technologie
- Animierte Masken mit starken Grafikfunktionen
- Grafisches Interface mit einheitlicher XP-Objektbibliothek
- Rezeptverwaltung basiert auf relationalen Datenbanken
- Leistungsfähiges Alarmmanagement
- Historisches Ereignisarchiv basiert auf relationalen Datenbanken
- SMS- und E-Mail-Verwaltung
- Historische und dynamische Trends
- CFR21 Teil 11-Unterstützung
- Passwörter mit 1024 User-Levels und 16 Zugriffsbereichen
- Komplette VBA Unterstützung
- Data Logger via ADOCE (SQL) oder IMDB(TXT)
- Web-Server-Zugriff via Web-Browser mit Java-Unterstützung
- Umfangreiche Treiberbibliothek
- Umfangreiche Symbolbibliothek
- STEP7-Importfunktion für Symbol-Data-Format (SDF und AWL)
- Mehrplatzfähig
- Automatischer Reconnect
- Refactoring Explorer zur einfachen Behebung von Projektierfehlern
- IP Kameras können ins Projekt integriert werden
- Easy-Projektierung ermöglicht Neueinsteigern eine schnell und einfache Projektierung
- Online-Remote-Debug via Ethernet-Verbindung
- Neue integrierte Soft-Logik-SPS mit STEP7-Befehlsvorrat von Siemens
- Neues Datenbank-Management-System in Text- und XML-Format
- Projekt-Übertragung via USB oder Ethernet (FTP oder TCP)

### Artikelnummern:

- |             |   |
|-------------|---|
| SW614E1MA   | MoviconX Editor, inkl. USB-Dongle         |
| SW614E1MB   | Movicon11.2 Editor, inkl. USB-Dongle      |
| SW614E1MAUB | MoviconX Editor - Upgrade auf Movicon11.2 |